

T50

T50 est conçue pour :

des feuilles

50 x 70 cm/B2



T50

T50 – La solution multifonction pour le demi-format

Avec la T50, MBO répond aux exigences variées des clients en matière de demi-format 50 x 70 cm. Elle se configure de manière optimale pour chaque application car elle est équipée de la commande M1 nouvelle génération. La T50 propose les dispositifs standards MBO éprouvés, comme l'entraînement de la bande et les arbres de coupe avec tourillons enfichables. De nombreuses fonctions haut de gamme de sa « grande sœur » sont également disponibles

en option. Avec le système à vide Vivas, la cassette à arbres porte-outils et les nombreuses possibilités d'automatisation, elle peut être personnalisée pour chaque travail. Elle intègre désormais de série de nombreux équipements utiles, comme un écran tactile intuitif et l'alignement des feuilles sans repères par les High-Speed-Guides dans le second groupe de pliage.



T50 automatisée avec margeur à pile, groupe de pliage II et sortie ASP66L.

Encore plus de modularité avec le groupe de pliage à couteau mobile X50

Le groupe de pliage à couteau mobile complète la gamme de types de pliage de la T50 et permet de produire des plis croisés et types de pli spéciaux supplémentaires. Le couteau est entraîné pneumatiquement et s'use donc peu. Le groupe de pliage à couteau est réglable en hauteur et peut donc servir de deuxième ou de troisième groupe de pliage. Par défaut, les arbres de coupe à arbres porte-outils post-positionnés, parallèles au couteau de pliage, permettent des applications supplémentaires. Les brosses pour pli en portefeuille disponibles en option permettent de fabriquer des plis en portefeuille fermés. Pour cela, le groupe de pliage à couteau est utilisé en tant que troisième groupe de pliage.



Groupe de pliage à couteau mobile X50 avec réglage latéral de précision.

Équipements

Commande

Équipement standard :

- Commande M1 Basic avec écran tactile

Équipement supplémentaire avec commande M1 Basic :

- Logiciel de télémaintenance RAS
- Datamanager 4.0 avec des fonctionnalités limitées (uniquement disponible avec le logiciel de télémaintenance RAS)

Équipement optionnel :

- Commande M1 Advanced avec écran tactile et logiciel de télémaintenance RAS

Équipement supplémentaire avec commande M1 Advanced :

- Datamanager 4.0

Margeur

Équipement standard :

- Margeur à pile
- L'alimentation des feuilles et de l'alignement des feuilles avec tambour d'aspiration et règle à billes

Équipement optionnel :

- Margeur rotary
- Vivas (Vacubelt et Vacutable)

Équipement supplémentaire :

- Tête séparatrice Vacustar pour le margeur à pile plate
- Automatisation d'abaissement FLS pour margeur à pile plate
- Dispositif petit format dans le margeur à pile plate

Groupe de pliage I

Équipement standard :

- 4 poches de pliage
- 1^{ère} poche de pliage avec déflecteur rabattable et butée de feuille en continu
- 2^e à 4^e poche de pliage avec déflecteur rabattable
- Cylindres de pliage en spirale avec revêtement PU
- Arbres porte-outils post-positionnés (1 paire simple)
- Dispositifs de perforation, de rainage et de coupe pour les travaux courants
- Table de transfert
- Entraînement par courroie silencieux et nécessitant peu de maintenance
- Dispositif insonorisant en deux parties

Équipement optionnel :

- 6 poches de pliage
- 2^e à 4^e (jusqu'à 6^e en option) poche peigne Combiplate
- Cylindres Virotec

Équipement supplémentaire :

- Poche porte-feuille
- Casette à arbres porte-outils pour arbres porte-outils post-positionnés (1 paire simple)
- Différents accessoires d'arbres porte-outils, par exemple un dispositif de double-coupe, un dispositif de coupe de bord, un dispositif de perforation par découpe, un dispositif de perforation multiple, etc.
- Dispositif de collage au pli

Groupe de pliage II

Équipement standard :

- 4 poches de pliage
- 1^{ère} poche de pliage avec déflecteur rabattable et butée de feuille en continu
- 2^e à 4^e poche de pliage avec déflecteur rabattable
- Cylindres de pliage en spirale avec revêtement PU
- Arbres porte-outils post-positionnés (1 paire simple)
- Dispositifs de perforation, de rainage et de coupe pour les travaux courants
- High-Speed-Guide
- Table de transfert
- Entraînement par courroie silencieux et nécessitant peu de maintenance
- Dispositif insonorisant en deux parties

Équipement optionnel :

- 6 poches de pliage
- 2^e à 4^e (jusqu'à 6^e en option) poche peigne Combiplate
- Cylindres Virotec

Équipement supplémentaire :

- Poche porte-feuille (uniquement avec commande M1 Advanced)
- Différents accessoires d'arbres porte-outils, par exemple un dispositif de double-coupe, un dispositif de coupe de bord, un dispositif de perforation par découpe, un dispositif de perforation multiple, etc.

Groupe de pliage à couteau X50

Équipement standard :

- Couteau pneumatique
- Cylindres de pliage en spirale avec revêtement PU
- Arbres porte-outils post-positionnés (1 paire simple)
- Dispositifs de perforation, de rainage et de coupe pour les travaux courants

Équipement supplémentaire :

- Réglage latéral de précision du groupe de couteau complet
- Brosses pour pli en portefeuille pour la fabrication d'un pli en portefeuille fermé (utilisable uniquement si le groupe de pliage à couteau est utilisé en tant que groupe de pliage III)
- Dispositif de coupe de bord

Options « automatisation » avec commande M1 Advanced

- Réglage des poches pliages, d'aiguillages, des rouleaux plieurs sur les groupes de pliage I et II
- Réglage de l'arbre porte-outils sur groupe de pliage I et II (possible uniquement si aucune cassette à arbres porte-outils n'est présente)



Commande M1 Basic

Équipement standard

Le premier groupe de pliage de la T50 avec commande M1 Basic est équipé d'un écran tactile. Par ailleurs, le premier groupe de pliage comprend une surveillance des feuilles, effectuée par des détecteurs optiques. Un routeur pour le logiciel de télémaintenance RAS est disponible en option. Celui-ci est indispensable pour l'option Datamanager 4.0.



Commande M1 Advanced

Équipement optionnel

La commande M1 Advanced peut être utilisée à partir de n'importe quel groupe de pliage. Les types de pliage standard sont préconfigurés. En outre, les espacements optimaux entre les feuilles sont calculés et réglés automatiquement dans tous les groupes de pliage. Par ailleurs, la commande M1 Advanced dispose d'une surveillance des feuilles sur tous les groupes de pliage.



Margeur rotary

Équipement optionnel

Le margeur rotary convient au traitement ininterrompu des papiers difficiles. Par ailleurs, il est idéal pour le traitement des produits prépliés, préperforés ou découpés. Le margeur est chargé manuellement, pendant la production.



Vivas (Vacubelt et Vacutable)

Équipement optionnel

Vivas garantit l'alimentation et le passage à plat optimal des feuilles à vitesse élevée. Le système à vide Vivas remplace le tambour d'aspiration conventionnel et les règles à billes. Le système à vide Vivas garantit l'absence de marques, même sur les produits sensibles et tout juste sortis des presses. Le vide de la bande d'aspiration est réglé en continu pendant la production d'après la qualité du papier et peut être sauvegardé (sur la commande M1 Advanced).



Tête séparatrice Vacustar pour margeur à pile

Équipement supplémentaire

La tête séparatrice Vacustar est très facile à utiliser. Elle est basée sur le principe d'aspiration qui permet de séparer les feuilles en toute sécurité. La hauteur de la tête séparatrice est adaptée automatiquement. Le Vacustar est idéal pour les formats moyens et les petits tirages. Il atteint une fréquence allant jusqu'à 60 000 cycles / heure.



Cylindres Virotec

Équipement optionnel

Les cylindres Virotec sont les « cylindres universels » de MBO. Ils sont constitués de segments métalliques et de PU spécial en alternance, décalés les uns par rapport aux autres. Les cylindres Virotec permettent d'obtenir une très bonne qualité de pliage – même sur les matériaux difficiles comme le papier recyclé ou fin et à grande vitesse.



Cassette à arbres porte-outils pour arbres porte-outils post-positionnés (1 paire simple)

Équipement supplémentaire dans le groupe de pliage I

La cassette à arbres porte-outils est extractable. Placés à une hauteur idéale du point de vue ergonomique, les outils et décolleurs sont ajustés de manière rapide et précise en dehors de la machine. L'opérateur ne doit pas se pencher vers la machine mais peut travailler en respectant les critères ergonomiques. La cassette à arbres porte-outils permet de confier les opérations à une seule personne. Elle contribue également à une réduction du temps de calage allant jusqu'à 60 %, par ex. pour la production en poses multiples.



High-Speed-Guide

Équipement standard dans le groupe de pliage II

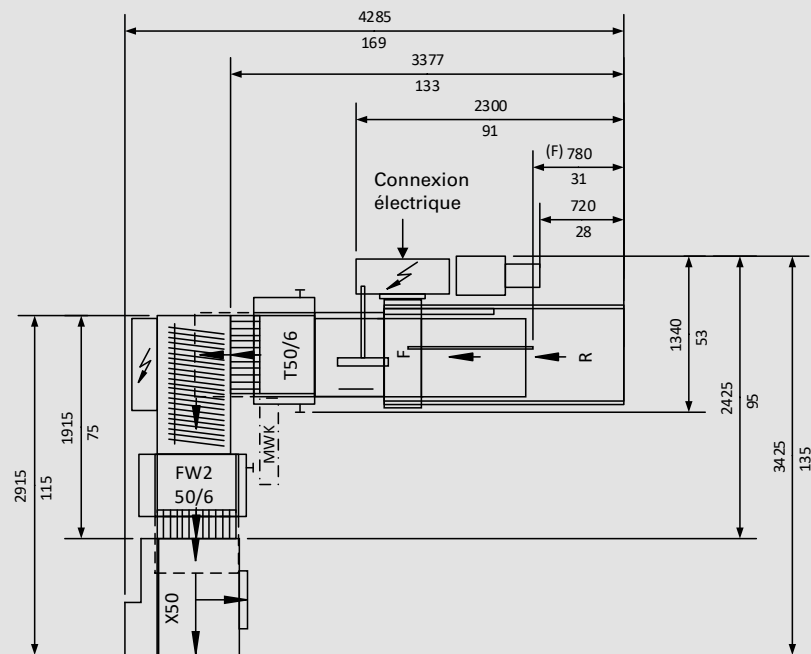
Grâce aux rouleaux coniques, le système High-Speed-Guide garantit le transport sécurisé des feuilles, même à grande vitesse. Avec l'entraînement sans glissement des produits à plier, les marques sont exclues, même sur les produits sensibles.

Caractéristiques techniques

		T50 – F (Margeur à pile)		T50 – R (Margeur rotary)		Groupe de pliage II 50		Groupe de pliage à couteau X50	
		mm	pouce	mm	pouce	mm	pouce	mm	pouce
Hauteur de pile	max.	650	25 5/8	–	–	–	–	–	–
Largeur d'entrée	min.	150 (105 ¹)	6 (4 1/8 ¹)	150	6	–	–	150	6
	max.	530	20 7/8	530	20 7/8	510	20 1/8	570	22 3/8
Longueur d'entrée	min.	150 (105 ¹)	6 (4 1/8 ¹)	180	7	–	–	100	4
	max.	840	33 1/8	840 (1 000)	33 1/8 (40)	–	–	410	16 1/8
Longueur de pliage	min.	36	1 3/8	36	1 3/8	36	1 3/8	–	–
Nombre de poches de pliage		4 ou 6		4 ou 6		4 ou 6		–	
Diamètre des cylindres		39,7	1 1/2	39,7	1 1/2	39,7	1 1/2	40,0	1 1/2
Diamètre des arbres porte-outils		30,0	1 1/8	30,0	1 1/8	30,0	1 1/8	30,0	1 1/8
Épaisseur du produit en sortie (supérieure sur demande)	max.	1,5	1/16	1,5	1/16	1,8	1/16	2,5	1/16
Vitesse	min.	30 m/min							
	max.	230 m/min				205 m/min		180 m/min	
Alimentation électrique	M1 Basic (3x400V 50/60 Hz 3x220V 50/60 Hz)	4,7 kVA max. 63 A		4,5 kVA max. 63 A		0,9 kVA max. 32 A		0,9 kVA max. 32 A	
	M1 Advanced (3x400V 50/60 Hz 3x220V 50/60 Hz)	4,7 kVA max. 63 A		4,5 kVA max. 63 A		0,9 kVA max. 32 A		–	

¹ Avec dispositif pour petit format; ce format min, est standard avec les machines sans tête séparatrice Vacustar

Plan d'implantation T50 avec groupe de pliage II, et groupe de pliage à couteau X50



Dimensions en $\frac{\text{mm}}{\text{pouce}}$

Votre interlocuteur :

MBO Postpress Solutions GmbH
 Grabenstrasse 4-6 ■ 71570 Oppenweiler ■ Allemagne
 Téléphone +49 (0) 7191/46-0 ■ info@mbo-pps.com
www.mbo-pps.com

Sous réserve d'erreurs, d'omissions, de fautes d'impression et de modifications techniques. Les spécifications techniques varient selon la qualité du papier.